

IT'S NOT  
JUST SECURITY  
IT'S A SOLUTION



**SMARTCASH**

Ολοκληρωμένη λύση διαχείρισης αξιών για το Retail



security solutions

## Περιεχόμενα

- Key issues του Κλάδου Λιανικής Πώλησης
- Η λύση **Smart Cash**
- Πλεονεκτήματα του **Smart Cash**

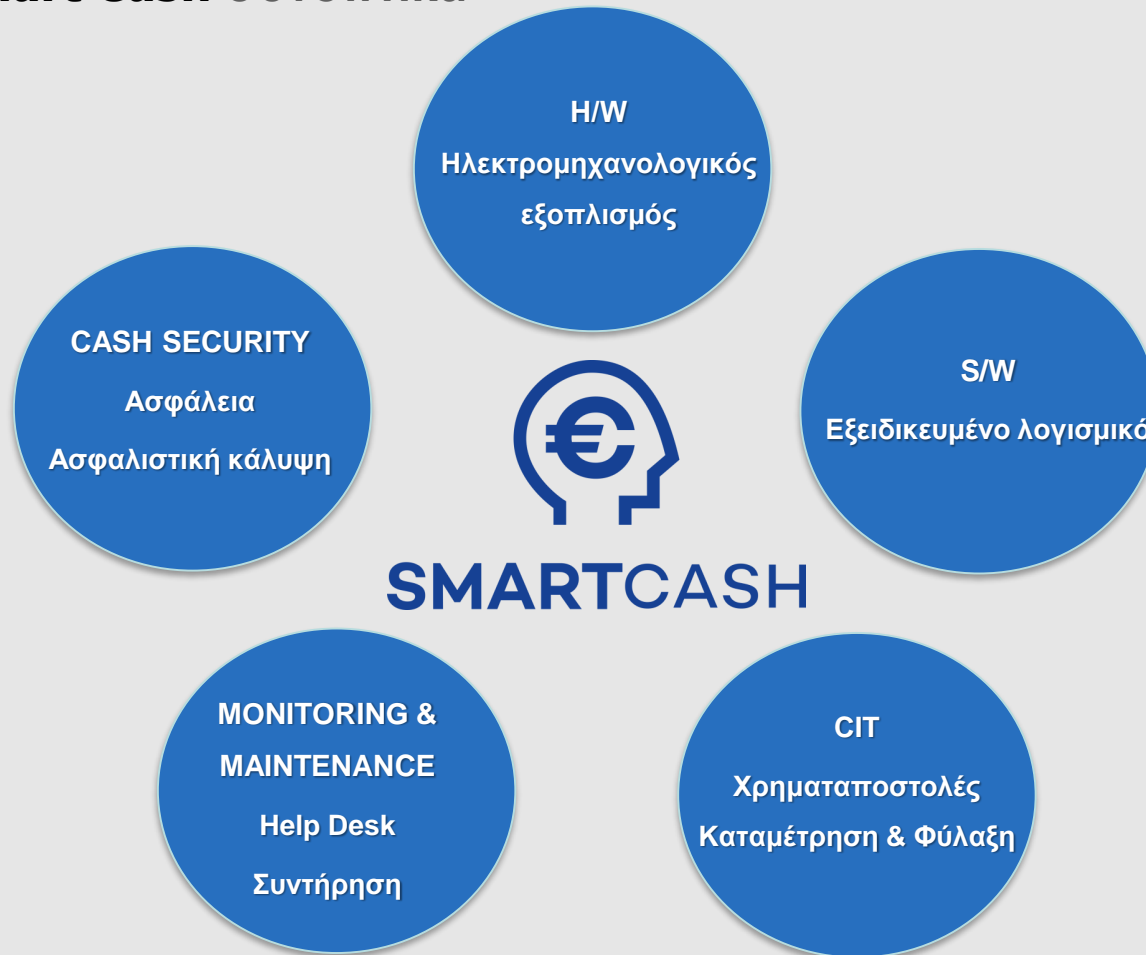
## Key issues του κλάδου Λιανικής Πώλησης

- Παραγωγικότητα / Customer focus
- Θέματα ασφαλείας, ληστείες κλπ.
- Ταμειακά Ελλείματα / Εργασιακές σχέσεις
- Ασφάλιση Μετρητών
- Κόστος Διαχείρισης Μετρητών



Οι Retailers σπαταλούν το 2,3% του τζίρου στην διαχείριση των μετρητών (Μελέτη EKT)

## Η λύση **Smart Cash** συνοπτικά



## Ηλεκτρομηχανολογικός Εξοπλισμός (H/W)

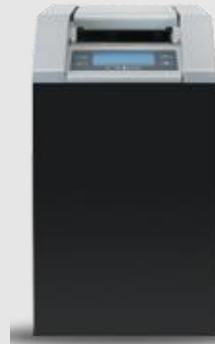
Μηχανές καταμέτρησης, ελέγχου γνησιότητας και κατάθεσης:

- Εύρος **επιλογών** εξοπλισμού
- Επίπεδα **πιστοποίησης** χρηματοκιβωτίου CEN I, II, III
- **Ταυτοποίηση** χρηστών μέσω προσωπικού κωδικού
- Πιστοποίηση από **EKT**
- Υψηλή **ταχύτητα** και **αξιοπιστία**
- Δυνατότητα **ανακύκλωσης** μετρητών

## Ηλεκτρομηχανολογικός Εξοπλισμός (H/W)



Tidel SCD  
Dual Validator  
1,5 notes/sec  
Control by user and  
or till  
Capacity 2500 notes  
Handles vouchers /  
cheques



ARCA CS1one  
Single note acceptor:  
1 note/sec  
Auto-sealing, tamper  
evident plastic bag  
Up to 500 note  
capacity



Linc safe Duo  
2x 2200  
banknotes  
Display 7 inch  
TFT with  
touch screen



ARCA, model  
CSeXtra  
Processing 3  
notes/sec  
Capacity up to  
2.000 notes sealed  
plastic bag



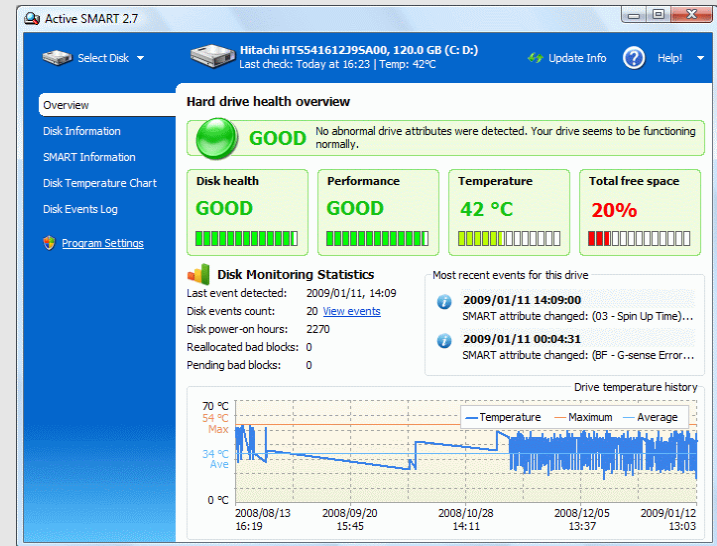
ARCA, model SID  
Processing 3 notes /  
sec  
50 notes bundle  
continuous feeding  
Capacity up to 4.200  
notes



Scan Coin CDS 820i  
It offers the  
customer strong  
reliability and uptime  
Speed 900  
coins/min. Diameter  
14-33 mm / 0.55-1.3"

## Λογισμικό (S/W)

- On line διασύνδεση με Τράπεζα
- Πληροφόρηση σε πραγματικό χρόνο
- Αυτόματη ταμειακή συμφωνία
- Πληθώρα reports
- Health Status Monitoring
- Remote s/w updates



## Υπηρεσίες Διαχείρισης Μετρητών (CIT)

- Χρηματοποστολές
- Καταμέτρηση, συσκευασία και φύλαξη
- Τελική συμφωνία και παράδοση χρημάτων



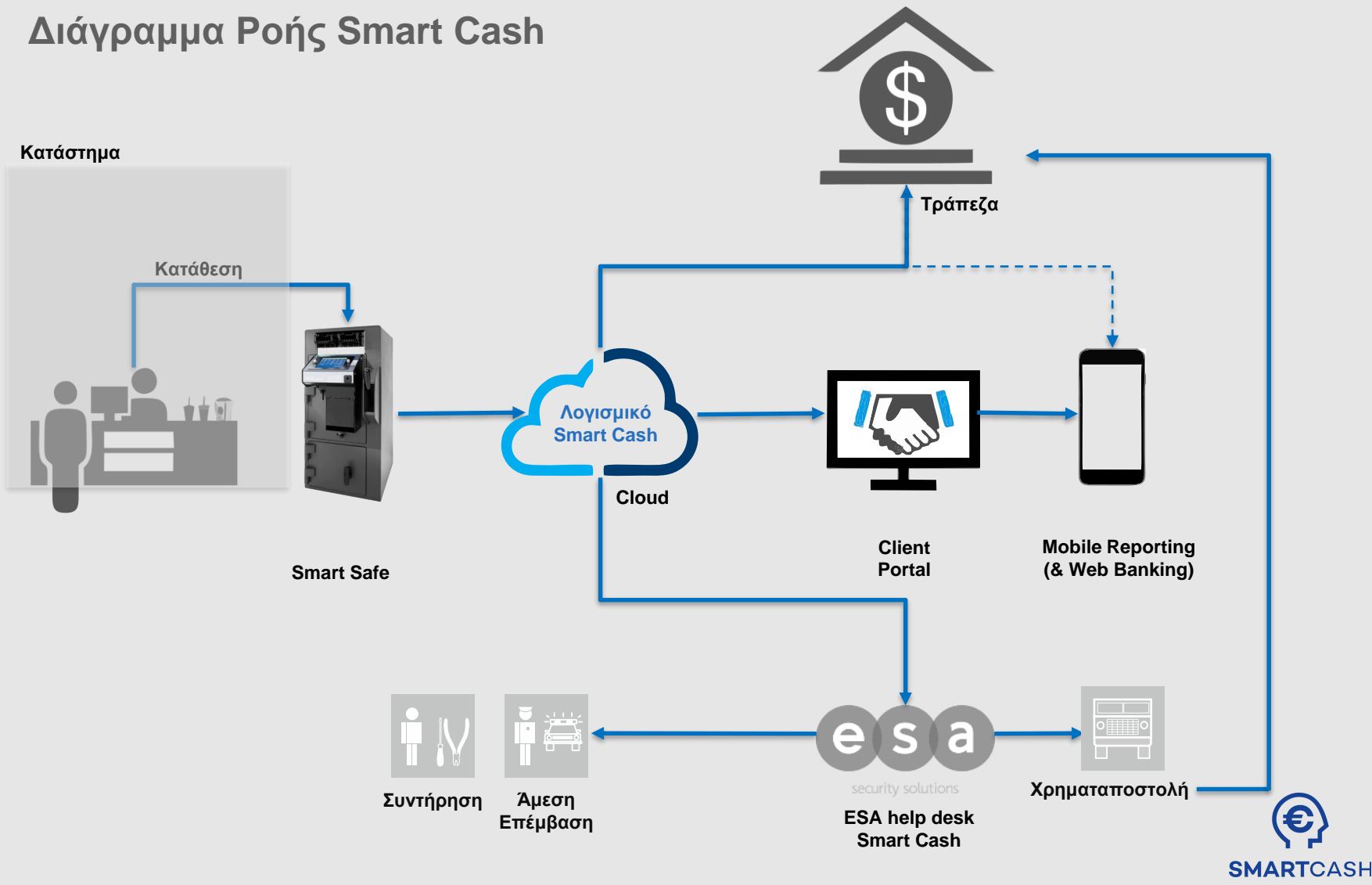
## Έλεγχος και Τεχνική Υποστήριξη (Monitoring & Maintenance)

- Πανελλαδική κάλυψη
- Άμεση ανταπόκριση βλαβών H/W
- Πλήρης διαχείριση ανταλλακτικών & αναλωσίμων
- 24/7 Help Desk
- Real time communication H/W & Help Desk
- Διασφάλιση μέγιστης διαθεσιμότητας συσκευών

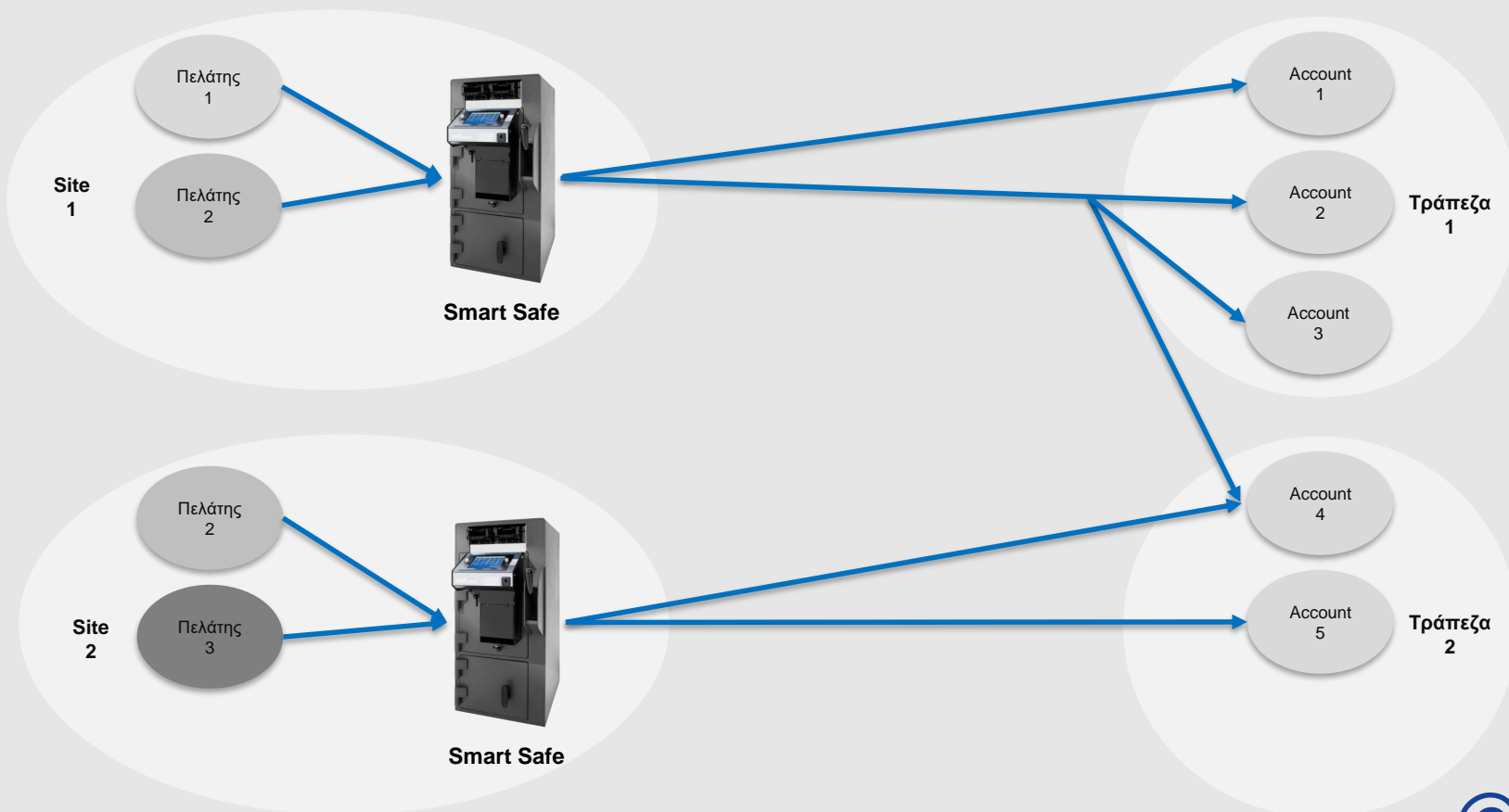
## Ασφάλεια Μετρητών (Cash Security)

- Πλήρης ασφαλιστική  **κάλυψη**  των χρημάτων
- **Ηλεκτρονική**  κλειδαριά υψίστης ασφαλείας
- Λειτουργία  **χρονοκαθυστέρησης**
- **Αυτοσφραγιζόμενοι**  σάκοι κατάθεσης αξιών

## Διάγραμμα Ροής Smart Cash



## Δυνατότητες Smart Cash



## Πλεονεκτήματα της λύσης **Smart Cash**

- Μηδενική επένδυση κεφαλαίου / Σταθερό μηνιαίο πάγιο για 5ετή σύμβαση
- Εξάλειψη **κόστους** διαχείρισης των μετρητών
- Άμεση **πίστωση** τραπεζικού λογαριασμού
- Δυνατότητα κατάθεσης σε **διάφορες** τράπεζες
- Εξοικονόμηση **χρόνου** από την πρώτη ημέρα
- Πλήρης ασφαλιστική **κάλυψη** των αξιών
- Ολοκληρωμένο on line **reporting**



# SMARTCASH

Καταθέστε τα μετρητά από το κατάστημά σας!