

Το θεσμικό πλαίσιο της πυροπροστασίας στην Ελλάδα

Ιωάννης Σταμούλης
Αρχιπύραρχος





Τα μέτρα πυροπροστασίας που προβλέπονται από την εθνική νομοθεσία κατά την μελέτη και κατασκευή ενός κτιρίου αποβλέπουν αφενός στην πρόληψη του κινδύνου εκδήλωσης πυρκαγιάς στο κτίριο και αφετέρου στην αντιμετώπιση της πυρκαγιάς σε περίπτωση που αυτή εκδηλωθεί.

ΟΙ ΑΡΙΘΜΟΙ ΤΗΣ ΠΥΡΙΝΗΣ ΔΡΑΣΤΗΡΙΟΤΗΤΑΣ 2017



ΑΣΤΙΚΕΣ ΠΥΡΚΑΓΙΕΣ

17.437



ΔΑΣΙΚΕΣ ΠΥΡΚΑΓΙΕΣ

10.356



**ΠΑΡΟΧΕΣ
ΒΟΗΘΕΙΑΣ**

16.401



**ΕΠΕΜΒΑΣΕΙΣ ΣΕ
ΑΝΕΛΚΥΣΤΗΡΕΣ**

10.706



ΠΡΟ ΑΦΙΞΕΩΣ

5.402

Με τον όρο πυροπροστασία εννοούμε το σύνολο των μέτρων που λαμβάνονται για την προστασία από τη φωτιά και τις συνέπειές της.

Μέτρα πυροπροστασίας λαμβάνονται σε οχήματα, πλοία, αεροπλάνα και κτίρια.

Τα μέτρα που λαμβάνονται διακρίνονται σε δύο κατηγορίες: –

παθητικά ή προληπτικά μέτρα πυροπροστασίας –

ενεργητικά ή κατασταλτικά μέτρα πυροπροστασίας

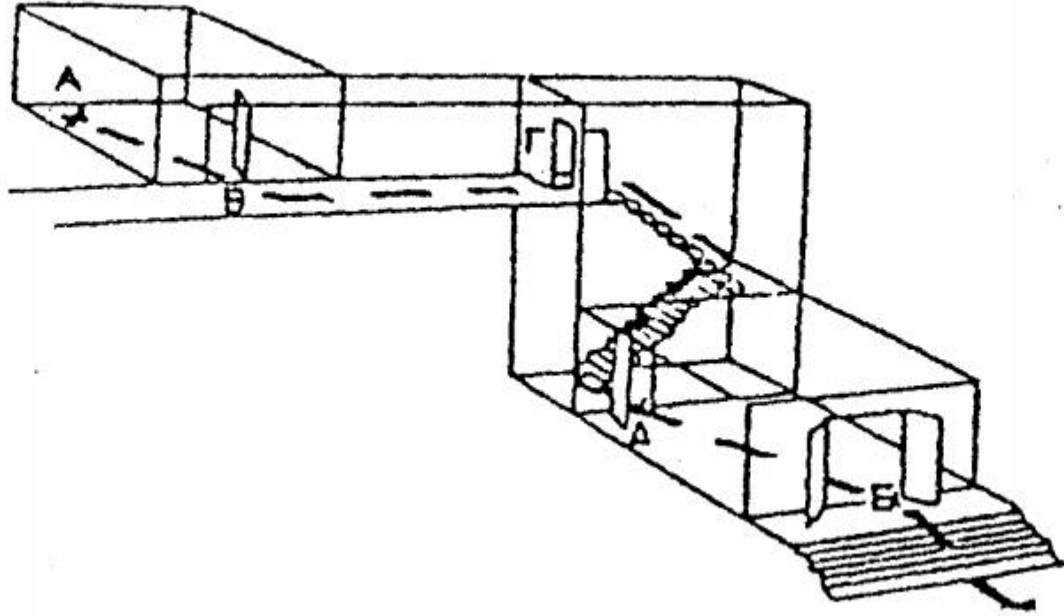


Η παθητική πυροπροστασία

Η παθητική πυροπροστασία ενός κτιρίου αποβλέπει στον έλεγχο της εξάπλωσης της πυρκαγιάς και στην έγκαιρη εκκένωση του κτιρίου από όσους βρίσκονται μέσα σε αυτό κατά την εκδήλωση της πυρκαγιάς. Τα μέτρα παθητικής πυροπροστασίας αποτελούν την δομική πυροπροστασία του κτιρίου και είναι ενσωματωμένα στην αρχιτεκτονική και στατική σχεδίαση και κατασκευή του κτιρίου.

Η παθητική πυροπροστασία περιλαμβάνει:

- μέτρα για μη εξάπλωση της πυρκαγιάς εντός του κτιρίου
- μέτρα για μη εξάπλωση της πυρκαγιάς εκτός του κτιρίου
- η επάρκεια και αντοχή των δομικών στοιχείων του κτιρίου στην πυρκαγιά για κάποιο χρονικό διάστημα ώστε να είναι δυνατή η έγκαιρη εκκένωσή του
- κατάλληλη σχεδίαση των οδεύσεων διαφυγής και των εξόδων κινδύνου



Υπαιθριος
ασφαλής χώρος

Όδευση διαφυγής είναι η συνεχής και χωρίς εμπόδια πορεία για τη διαφυγή από οποιοδήποτε σημείο ενός κτιρίου προς ένα ασφαλή, υπαίθριο συνήθως χώρο, σε περίπτωση πυρκαγιάς. Ο κύριος στόχος του σχεδιασμού των οδεύσεων διαφυγής σ' ένα κτίριο είναι η επίτευξη ασφαλούς εκκένωσης όλων των ενοίκων, σε περίπτωση πυρκαγιάς



Πυροδιαμέρισμα είναι ένα τμήμα κτιρίου ή και ολόκληρο κτίριο που περικλείεται ερμητικά από δομικά στοιχεία με προκαθορισμένο, κατά περίπτωση, δείκτη πυραντίστασης.

Επικίνδυνος χώρος λέγεται κάθε χώρος ενός κτιρίου όπου, παράγονται ή και χρησιμοποιούνται ή και αποθηκεύονται ιδιαίτερα εύφλεκτα και εκρηκτικά υλικά, υγρά, εμπορεύματα κ.λ.π.

Τελική έξοδος είναι η κατάληξη μιας όδευσης διαφυγής από ένα κτίριο, που οδηγεί σε μια οδό ή σ' έναν ανοικτό χώρο ασφαλή από τον κίνδυνο της φωτιάς ή και του καπνού.

Φωτισμός ασφαλείας

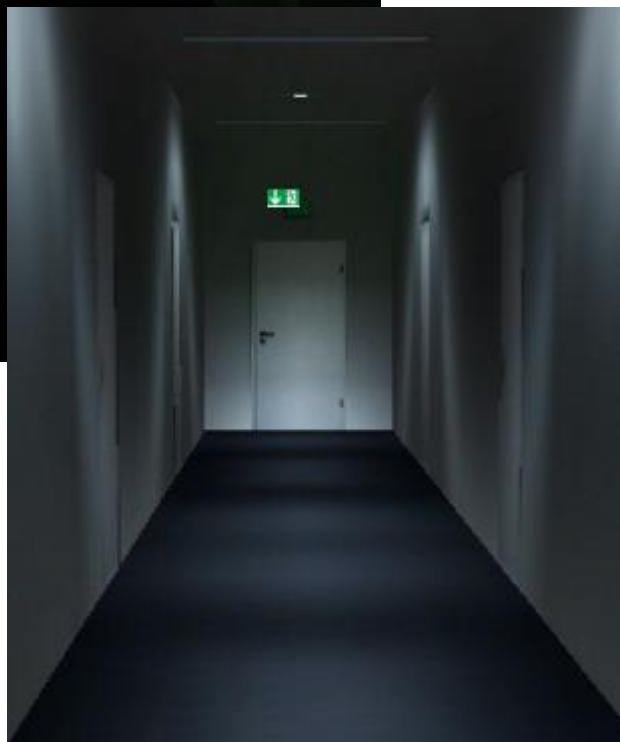
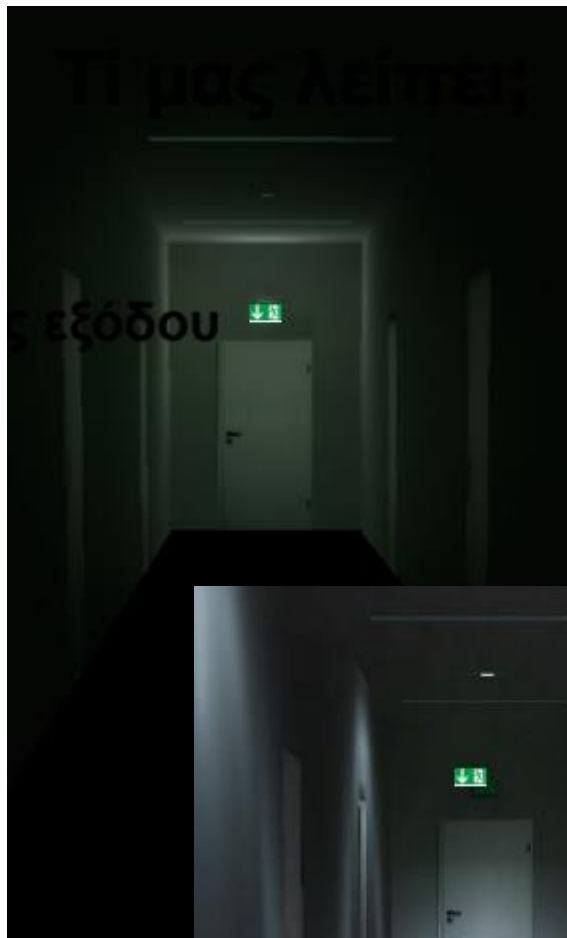
Τα φωτιστικά ασφαλείας κάθε φορά που παρουσιάζεται απώλεια τάσης της κύριας παροχής θα πρέπει:

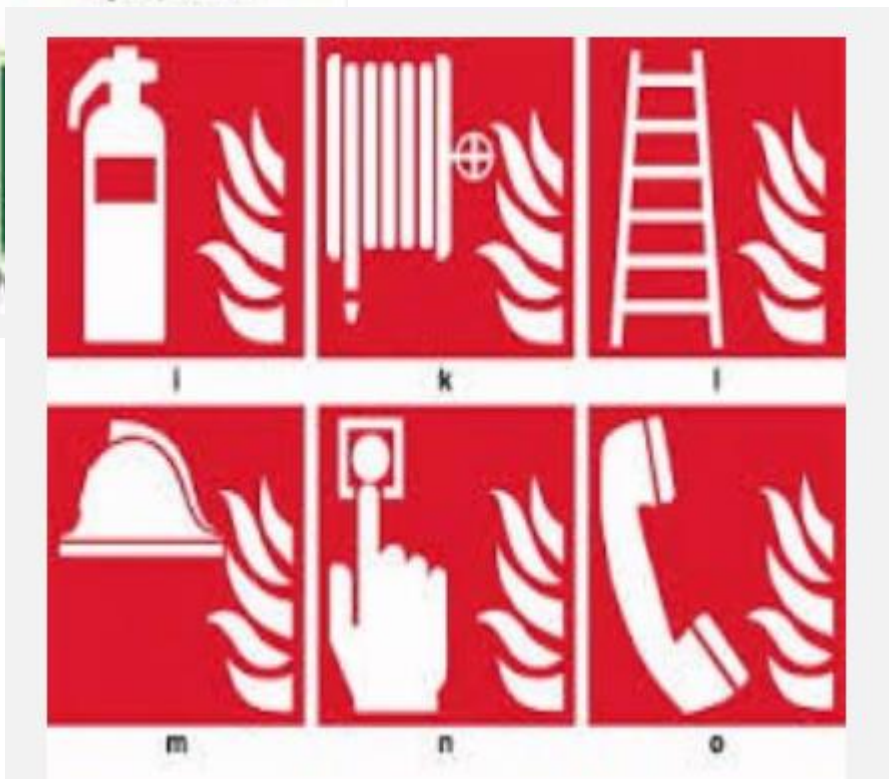
α) Να εξασφαλίζουν την απαιτούμενη ορατότητα για την ασφαλή διαφυγή και την εκκένωση του χώρου.

β) Να εξασφαλίζουν την απαιτούμενη ορατότητα και προσανατολισμό κατά μήκος των οδύσεων διαφυγής καθώς και στις επικίνδυνες ζώνες παρέχοντας άπλετο φως (σήμανση ασφάλειας κατά μήκος των οδύσεων διαφυγής, πινακίδες κατεύθυνσης για την αναγνώριση της εξόδου κινδύνου

γ) Να καθιστούν εύκολο τον εντοπισμό και την πρόσβαση σε σημεία έκτακτης ανάγκης όπως μέσα πυρόσβεσης, κομβία χειροκίνητης ενεργοποίησης συναγερμού πυρκαγιάς, κυτία πρώτων βοηθειών.

δ) Να επιτρέπουν κάθε ενέργεια που σχετίζεται με τα μέτρα ασφαλείας.





Σήμανση ασφαλείας –

Τα σήματα (πινακίδες) διάσωσης ή βοήθειας, καθώς και τα σήματα (πινακίδες) που αφορούν τον πυροσβεστικό εξοπλισμό με τα εγγενή χαρακτηριστικά τους να τοποθετούνται – εγκαθίστανται σύμφωνα με το πρότυπο ΕΛΟΤ EN ISO 7010: «Γραφικά σύμβολα – Χρώματα και ενδείξεις ασφαλείας – Καταχωρημένες ενδείξεις ασφαλείας», όπως κάθε φορά ισχύει αφού ληφθούν υπόψη οι διατάξεις του Π.Δ. 105/1995 (ΦΕΚ Α' 67) «Ελάχιστες προδιαγραφές για την σήμανση ασφάλειας ή/ και υγείας στην εργασία σε συμμόρφωση με την Οδηγία 92/58/ΕΟΚ».

FIRE ESCAPE PLAN

In The Event of an Emergency
Stay Calm

Report the Emergency  Call the emergency services by dialling **9-999**
What is your name?
What happened?
Where are you?
Is anyone hurt?

Immediate Action  Move away from any danger.
Provide first aid.

Get to Safety  Move to safety following marked exit routes.

In The Event of a Fire
Stay Calm

Raise the Alarm  Use the closest fire alarm call point.
 Call the Fire Service.
Call **9-999**
What is your name?
What happened?
Where are you?
Is anyone hurt?

Get to Safety  Leave the building by the nearest fire exit.
DO NOT stop to collect personal belongings.
DO NOT use the lifts.

Report to Assembly Point  Proceed directly to your assembly point at: **RAIN CAR PARK**



- Legend
-  Fire alarm call point
 -  Fire extinguisher
 -  Fire telephone
 -  First aid point
 -  Escape direction
 -  Evacuation Chair
 -  Fire exit
 -  Safe refuge
 -  Assembly point

Σχεδιαγράμματα διαφυγής - Τα σχεδιαγράμματα διαφυγής με τις αντίστοιχες πινακίδες να είναι σύμφωνα με το πρότυπο ISO 23601:«Safety Identification – Escape and evacuation plan signs»,όπως κάθε φορά ισχύει.

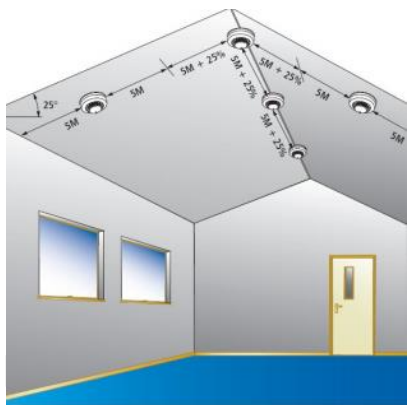
Η ενεργητική πυροπροστασία

Η ενεργητική πυροπροστασία ενός κτιρίου αποβλέπει στην αντιμετώπιση και καταστολή της πυρκαγιάς σε περίπτωση που αυτή εκδηλωθεί. Τα προβλεπόμενα από τον μελετητή μέτρα αφορούν τον εξοπλισμό και τις προγραμματισμένες ενέργειες που ενεργοποιούνται αν εμφανιστεί και κατά την διάρκεια της πυρκαγιάς.

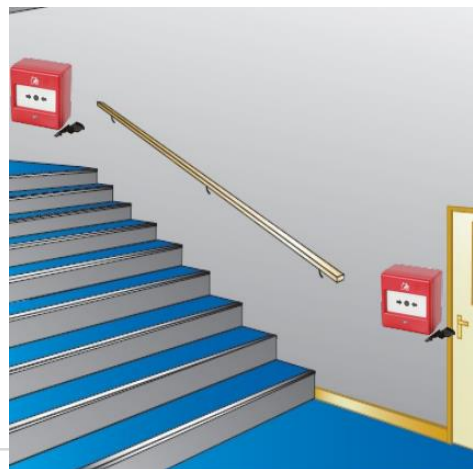
Η ενεργητική πυροπροστασία περιλαμβάνει

- Μόνιμα συστήματα πυροπροστασίας
 - Χειροκίνητο σύστημα αναγγελίας πυρκαγιάς
 - Αυτόματο σύστημα πυρανίχνευσης
 - Μόνιμο υδροδοτικό πυροσβεστικό δίκτυο
 - Συστήματα πυρόσβεσης
- Ημιμόνιμα συστήματα πυροπροστασίας
- Φορητά και λοιπά μέσα πυροπροστασίας

ΜΕΣΑ ΑΝΙΧΝΕΥΣΗΣ ΚΑΙ ΑΝΑΓΓΕΛΙΑΣ ΠΥΡΚΑΓΙΑΣ



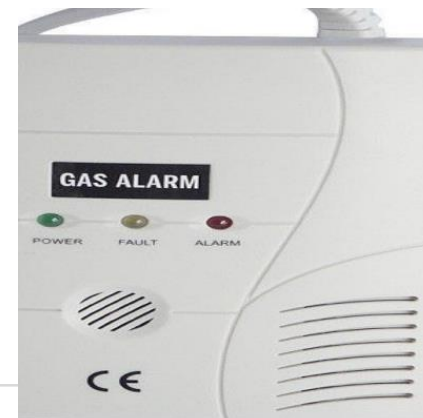
Ανιχνευτές
Θερμοδιαφορικοί
Θερμοκρασίας
Καπνού
τύπου Δέσμης



Χειροκίνητο
σύστημα
αναγγελίας
πυρκαγιάς



ΠΙΝΑΚΑΣ
ΠΥΡΑΝΙΧΝΕΥΣΗΣ



Ανιχνευτές
Εκρηκτικών
αερίων



Φαροσειρήνες

ΜΕΣΑ ΠΥΡΟΣΒΕΣΗΣ



ΜΟΝΙΜΟ
ΠΥΡΟΣΒΕΣΤΙΚΟ
ΔΙΚΤΥΟ ΜΕ
ΠΥΡΟΣΒΕΣΤΙΚΕΣ
ΦΩΛΙΕΣ



ΑΠΛΟ ΥΔΡΟΔΟΤΙΚΟ
ΔΙΚΤΥΟ



ΣΥΣΤΗΜΑΤΑ
ΤΟΠΙΚΗΣ
ΕΦΑΡΜΟΓΗΣ



ΚΑΤΑΙΩΝΗΤΗΡΕΣ



ΦΟΡΗΤΟΙ
ΠΥΡΟΣΒΕΣΤΗΡΕΣ



ΣΤΑΘΜΟΣ
ΠΥΡΟΣΒΕΣΤΙΚΩΝ
ΕΡΓΑΛΕΙΩΝ

199

ΚΑΤΟΙΚΙΕΣ	ΒΙΟΜΗΧΑΝΙΚΕΣ – ΒΙΟΤΕΧΝΙΚΕΣ ΕΓΚΑΤΑΣΤΑΣΕΙΣ	ΠΡΑΤΗΡΙΑ ΥΓΡΩΝ ΚΑΥΣΙΜΩΝ	ΕΓΚΑΤΑΣΤΑΣΕΙΣ ΥΓΡΑΕΡΙΟΥ ΣΕ ΒΙΟΜΗΧΑΝΙΚΕΣ, ΒΙΟΤΕΧΝΙΚΕΣ ΚΑΙ ΕΠΑΓΓΕΛΜΑΤΙΚΕΣ ΔΡΑΣΤΗΡΙΟΤΗΤΕΣ
ΕΓΚΑΤΑΣΤΑΣΕΙΣ ΚΕΝΤΡΙΚΗΣ ΘΕΡΜΑΝΣΗΣ	ΕΓΚΑΤΑΣΤΑΣΕΙΣ ΑΠΟΘΗΚΕΥΣΗΣ & ΕΠΕΞΕΡΓΑΣΙΑΣ ΠΕΤΡΕΛΑΙΟΕΙΔΩΝ ΠΡΟΙΟΝΤΩΝ	ΠΡΑΤΗΡΙΑ ΥΓΡΑΕΡΙΩΝ	ΤΕΧΝΙΚΟΣ ΚΑΝΟΝΙΣΜΟΣ ΕΓΚΑΤΑΣΤΑΣΕΩΝ ΥΓΡΑΕΡΙΟΥ ΣΤΑ ΚΤΙΡΙΑ (ΠΛΗΝ ΒΙΟΜΗΧΑΝΙΩΝ-ΒΙΟΤΕΧΝΙΩΝ)
ΞΕΝΟΔΟΧΕΙΑ- ΚΑΤΑΣΚΗΝΩΣΕΙΣ	ΑΝΕΞΑΡΤΗΤΕΣ ΑΠΟΘΗΚΕΣ	ΠΡΑΤΗΡΙΑ ΦΥΣΙΚΟΥ ΑΕΡΙΟΥ	ΤΕΧΝΙΚΟΣ ΚΑΝΟΝΙΣΜΟΣ ΦΥΣΙΚΟΥ ΑΕΡΙΟΥ
ΕΚΠΑΙΔΕΥΤΗΡΙΑ	ΣΥΝΕΡΓΕΙΑ, Ι.Κ.Τ.Ε.Ο., ΕΜΠΟΡΕΥΜΑΤΙΚΟΙ ΣΤΑΘΜΟΙ ΑΥΤΟΚΙΝΗΤΩΝ, ΣΤΑΘΜΟΙ ΥΠΕΡΑΣΤΙΚΩΝ ΛΕΩΦΟΡΕΙΩΝ, ΠΛΥΝΤΗΡΙΑ - ΛΙΠΑΝΤΗΡΙΑ	ΣΤΑΘΜΟΙ ΑΥΤΟΚΙΝΗΤΩΝ	ΧΩΡΟΙ ΥΓΕΙΟΝΟΜΙΚΗΣ ΤΑΦΗΣ-ΑΝΕΞΕΛΕΓΚΤΗΣ ΔΙΑΘΕΣΗΣ ΑΠΟΡΡΙΜΜΑΤΩΝ που εμπίπτουν στις διατάξεις της Δασικής Νομοθεσίας
ΓΡΑΦΕΙΑ	ΚΤΙΡΙΑ ΥΓΕΙΑΣ & ΚΟΙΝΩΝΙΚΗΣ ΠΡΟΝΟΙΑΣ	ΣΤΑΘΜΟΙ ΜΟΤΟ ΠΑΡΚΙΝΓΚ	
ΚΑΤΑΣΤΗΜΑΤΑ	ΚΤΙΡΙΑ ΣΩΦΡΟΝΙΣΜΟΥ	ΥΠΟΣΤΕΓΑ ΕΛΙΚΟΠΤΕΡΩΝ / ΑΕΡΟΣΚΑΦΩΝ	
ΕΓΚΑΤΑΣΤΑΣΕΙΣ ΑΠΟΘΗΚΕΥΣΗΣ & ΕΠΕΞΕΡΓΑΣΙΑΣ ΠΕΤΡΕΛΑΙΟΕΙΔΩΝ ΠΡΟΙΟΝΤΩΝ	ΤΟΥΡΙΣΤΙΚΟΙ ΛΙΜΕΝΕΣ ΣΚΑΦΩΝ ΑΝΑΨΥΧΗΣ	ΣΗΡΑΓΓΕΣ ΔΙΕΥΡΩΠΑΪΚΟΥ ΟΔΙΚΟΥ ΔΙΚΤΥΟΥ ΑΝΩ ΤΩΝ 500 Μ	
ΧΩΡΟΙ ΣΥΝΑΘΡΟΙΣΗΣ ΚΟΙΝΟΥ	ΣΤΕΓΑΣΜΕΝΕΣ ΚΑΤΑΣΚΕΥΕΣ ΜΕ ΕΥΚΑΜΠΤΟ ΠΕΡΙΒΛΗΜΑ (ΤΕΝΤΕΣ)		
ΑΝΘΡΑΚΟΚΑΜΙΝΑ-ΑΣΒΕΣΤΟΚΑΜΙΝΑ που εμπίπτουν στις διατάξεις της Δασικής Νομοθεσίας & ΕΓΚΑΤΑΣΤΑΣΕΙΣ ΗΛΕΚΤΡΟΝΙΚΩΝ ΕΠΙΚΟΙΝΩΝΙΩΝ (Αναμεταδότες Τ.Υ. , Ραδιοφώνου, κομβικοί σταθμοί κινητής τηλεφωνίας κλπ)	ΛΟΙΠΕΣ ΕΠΙΧΕΙΡΗΣΕΙΣ - ΕΓΚΑΤΑΣΤΑΣΕΙΣ (εφόσον από νομοθετικό πλαίσιο μετά από σύμφωνη γνώμη της Π.Υ. υφίσταται υποχρέωση μελέτης ή/και πιστοποιητικού (ενεργητικής) πυροπροστασίας)		
ΕΛΙΚΟΔΡΟΜΙΑ			

ΝΟΜΟΘΕΣΙΑ ΠΥΡΑΣΦΑΛΕΙΑΣ

https://www.fireservice.gr/el_GR/pyrasphaleia

 199

Η εφαρμογή;;;;;





Ευχαριστούμε

👤 Ιωάννης Σταμούλης

📞 6936103234

✉️ jstamoul@gmail.com

🌐 <http://stamoylis.blogspot.com>